



Caution or Warning

İkaz veya Uyarı

LOT

Lot number
Parti numarası

REF

Part number
Parça numarası



This Product is not manufactured with Natural Rubber Latex.
Bu Ürün Doğal Kauçuk Lateksten üretilmemiştir.



Manufacturer
Üretici

MD

Medical Device
Medikal Cihaz



CE Certification Mark

CE Belgelendirme İşareti



Refer to Instructions for Use

Kullanım Talimatlarına Bakın



Not MRI Safe

MRI için Uygun Değil



Date of Manufacture
Üretim Tarihi



Use by Date
Son Kullanma Tarihi

MiniMe® 2

Pediatric Leak-Proof Nasal Mask

Türkçe Kullanım Kılavuzu

Türkiye Distribütörü



EU Rep:
Medical Product Services GmbH
Borngasse 20, 35619 Braunfels Germany
info@mps-gmbh.eu



Sleepnet Corporation

5 Merrill Industrial Drive
Hampton, NH 03842 USA

Tel: (603) 758-6600

Fax: (603) 758-6699

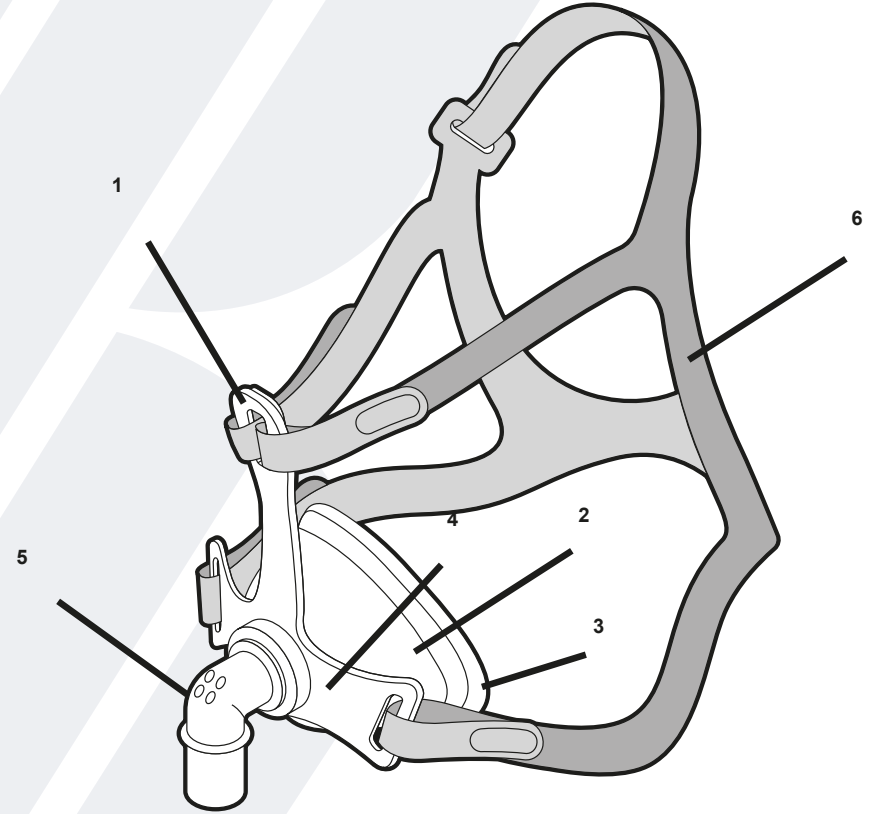
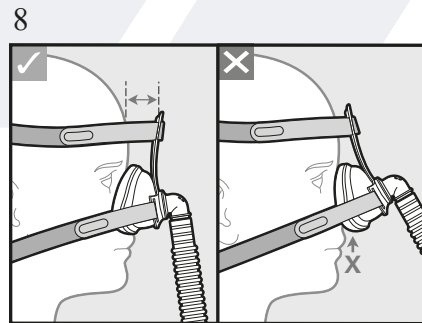
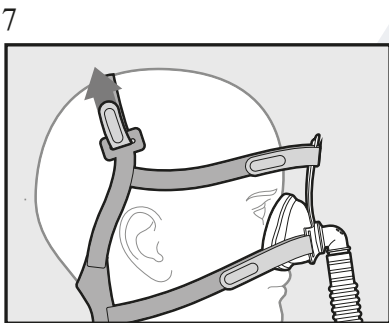
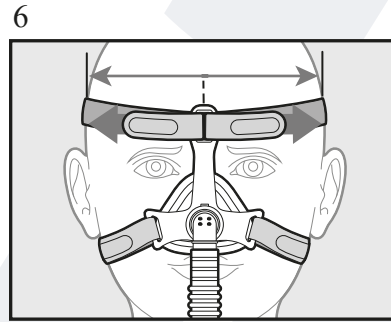
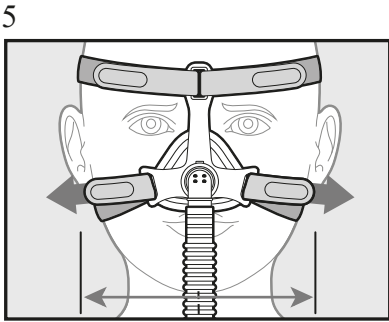
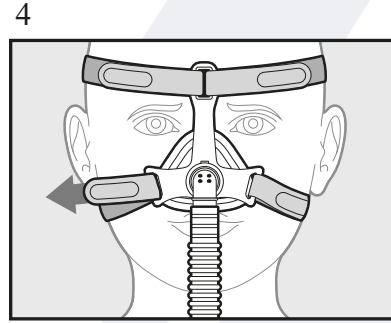
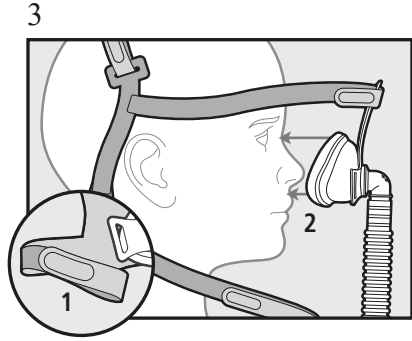
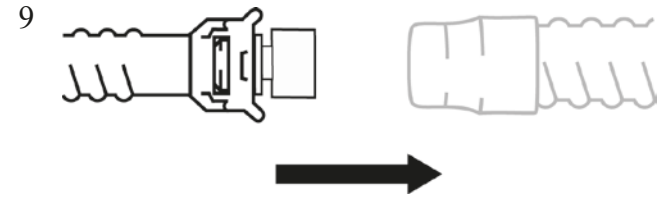
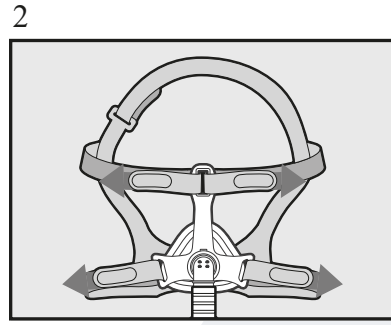
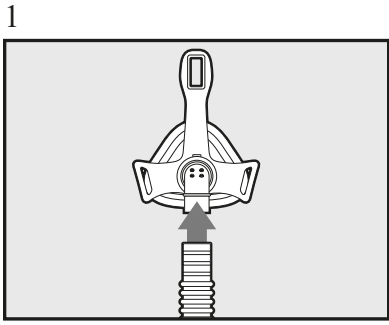
Toll Free: 1-800-742-3646 (USA)

www.sleepnetmasks.com



90119 Rev. I 2021-04





MiniMe@ 2 Mask

- 1.Touchless Spacebar™
- 2.Mask Shell
- 3.Airgel® Cushion
- 4.Headgear Connector
- 5.Vented Elbow Assembly
6. Headgear

MiniMe@ 2 Maske

1. Touchless Spacebar™
(Temassız Boşluk Çubuğu)
2. Maske Kaplaması
3. Airgel® Yastık
4. Başlık Konektörü
5. Havalandırmalı Dirsek Düzenegi
6. Başlık

MiniMe® 2 Havalandırılmalı Burun Maskesi

TÜRKÇE

İÇİNDEKİLER: MiniMe® 2 Havalandırılmalı Burun Maskesi, boru düzeneği ve başlık
BU ÜRÜN DOĞAL KAUÇUK LATEKSTEN ÜRETİLMEMİŞTİR.

Reçete ile satılır ABD'DE ÜRETİLMİŞTİR.



MiniMe 2 Pediatrik Havalandırılmalı Burun Maskesi, hastaya pozitif basınç tedavisi uygulamak üzere interfaz sağlamak amacıyla tasarlanmıştır. Bu maske, CPAP veya İki dereceli pozitif basınç sistemlerine yardımcı bir aksesuar olarak kullanılmalıdır. 2 yaşından büyük, 12 yaşından küçük hastalarda kullanılmak üzere tasarlanmıştır. Evde, hastanede veya kurumsal ortamda, tek hasta üzerinde birden fazla kez kullanılabilir.

GENEL BİLGİLER - UYARI VE İKAZLAR

İKAZ: ABD Federal Kanunları, bu cihazın bir hekim tarafından veya bir hekimin talimatıyla satılmasına ilişkin kısıtlamalar uygulamaktadır.

İKAZ: Maskeyi 122°F (50°C) üzerindeki sıcaklıklara maruz bırakmayın.

UYARI: Maskeyi, 4 cm H₂O'dan düşük veya 20 cm H₂O'dan yüksek taban basıncı ile kullanmayın.

İKAZ: Maske, minimum başlık gerilimiyle stabil, etkin bir hava sızdırmazlığı sağlamak üzere tasarlanmıştır. Aşırı başlık gerilimi, uzun süreli kullanımda yüzde deformiteye neden olabilir. Düzenli klinik kontrol tavsiye edilir.

İKAZ: Ciltte tahriş veya başka herhangi bir olumsuz reaksiyon oluşması halinde, kullanımı bırakın ve doktorunuza başvurun.

İKAZ: Bu maske temizlenebilir ve aynı kişi üzerinde defalarca kullanılabilir. Sterilize etmeyin.

UYARI: Bu maske, yaşam destek ventilasyonu sağlamaya uygun değildir.

UYARI: Havalandırma deliklerini tıkamayın veya kapatmaya çalışmayın.

UYARI: Alt taban basıncında, havalandırma deliklerinden geçen akış, boru düzeneğinden dışarı verilen tüm gazı temizlemek için yetersiz olabilir. Yeniden soluma meydana gelebilir.

UYARI: Bu maske 2 yaşından büyük, 12 yaşından küçük çocuklarda kullanılmak üzere tasarlanmıştır. Maske, çocuğun burnunu kapatacak şekilde tasarlanmıştır. Burun maskesi yastığının, yerleştirme veya kullanım esnasında hiçbir zaman burun deliklerini tıkamadığından emin olun.

UYARI: Çocuklar, tedavi boyunca daima gözetim altında tutulmalıdır.

UYARI: Bu maske, üretici, hekiminiz veya bir solunum tedavi uzmanı tarafından tavsiye edilen pozitif havayolu basıncı cihazı ile birlikte kullanılmalıdır. Pozitif havayolu basıncı cihazı açık değilse veya düzgün çalışmıyorsa maske kullanılmamalıdır. Maskenin havalandırma delikleri kesinlikle tıkanmamalıdır. Havalandırma delikleri, maskeden dışarı sürekli hava akışı sağlar. Pozitif havayolu basıncı cihazı açık olduğunda ve düzgün şekilde çalıştığında, cihazdan çıkan yeni hava, dışarı verilen havayın maskenin havalandırma deliklerinden nefesle çıkarır. Pozitif havayolu basıncı cihazı çalışmadığında, dışarı verilen hava tekrar solunabilir. Dışarı verilen havanın tekrar solunması bazı durumlarda boğulmaya yol açabilir. Bu uyarı, nazal pozitif havayolu basıncı cihazları ve maskelerinin çoğu modeli için geçerlidir.

UYARI: Eğer bu CPAP maske ile birlikte oksijen kullanılıyorsa, CPAP cihazı çalışmadığında oksijen akışı kapatılmalıdır. Uyarı açıklaması: CPAP cihazı çalışmadığında ve oksijen akışı açık bırakıldığında, havalandırma boru düzeneğine iletilen oksijen CPAP cihazının mahfazasında birikebilir. CPAP cihazının mahfazasında biriken oksijen yangın riski oluşturabilir.

UYARI: Oksijen kullanılırken sigara içilmemeli veya mum gibi açık alevler bulundurulmamalıdır.

UYARI: Uygun O₂ güçlendirmeli boru düzeneği için üreticiye başvurun. Sabit bir ek oksijen akış hızında, alınan oksijen konsantrasyonu, basınç ayarlarına, hastanın solunum paternine, maske seçimine ve sızıntı oranına bağlı olarak değişiklik gösterecektir.

UYARI: Maske kullanmak, dişlerde, dişetinde veya çenede ağrıya neden olabilir veya mevcut bir diş rahatsızlığınızı şiddetlendirebilir. Belirtilerin ortaya çıkması halinde, doktorunuza veya diş hekiminize başvurun.

UYARI: Maske düzgün şekilde takılmadığında, belirgin derecede istenmeyen sızıntılar meydana gelebilir. Ürünle birlikte verilen MINIME 2 BURUN MASKESİ KULLANICI TALİMATLARINI takip edin.

UYARI: Maskenin, ciddi konjenital hastalığı veya kognitif yetersizliği bulunan çocuklara reçete edilmesi durumunda, pozitif basınç cihazında gerekli alarmların bulunduğundan emin olunmalıdır. Tedaviye başlamadan önce cihaz, maske ve alarmlar kontrol edilmelidir.

GENEL BİLGİLER

Maske, ilk müşteri tarafından satın alındığı tarihten itibaren, üreticiden kaynaklanan kusurlar için üç aylık devredilemez sınırlı garanti kapsamındadır. Normal koşullar altında kullanılan bir maskenin arızalanması halinde, Sleepnet maskeyi veya parçalarını yenisiyle değiştirecektir. Sleepnet Garantisi hakkında daha fazla bilgi almak için lütfen www.sleepnetmasks.com adresini ziyaret edin. EU MDR 2017/745 uyarınca, lütfen ciddi olayları üreticiye ve AB Üye Devleti yetkili makamına bildirin.

NOT: Maskenin kullanım ömrü 6 aydır.

NOT: Lütfen maskeyi ve aksesuarları yerel ve bölgesel yönergelerle uygun olarak atın.

NOT: BU ÜRÜN DOĞAL KAUÇUK LATEKSTEN ÜRETİLMEMİŞTİR.

TEMİZLİK VE BAKIM - TEK HASTA KULLANIMI

Temizlik işleminin her gün yapılması tavsiye edilir. Maskeyi ve parçalarını hafif deterjan ile sıcak suda ve elde yıkayın. Yıkadıktan sonra maskeyi iyice durulayın. Havalandırma deliklerinin açık olduğunu gözle kontrol edin ve maskeyi kurumaya bırakın. Maskeyi takmadan önce çocuğun yüzünü yıkamak, yüzdeki fazla yağları temizleyecek ve maske ömrünün uzamasına yardımcı olacaktır.

NOT: Her kullanımdan önce maskeyi kontrol edin. Parçalar hasar görmüş veya jel yırtılma veya delinmeden dolayı açığa çıkmış ise maskeyi değiştirin.

NOT: Jel yastık, her ne kadar ipeksi bir dokuya sahip olsa da, normal kullanımda ve tavsiye edilen temizlik ve bakım talimatlarına uyulduğu sürece yırtılmayacak, sızıntı yapmayacak veya kopmayacaktır. Buna rağmen, jel yastığın hasar görmesi mümkündür. Yanlış veya aşırı kullanıma maruz bırakılması halinde yırtılacak, kesilecek ve kopacaktır. Bulaşık makinesinde yıkamayın. Bu tür ürün arızaları garanti kapsamı dışındadır. Bu nedenle, yeni maskenizi dikkatli bir şekilde kullanın.

TEKNİK BİLGİLER

50 L/dk.'da hava akışına direnç: 0,90 cmH₂O

100 L/dk.'da hava akışına direnç: 3,60 cmH₂O

Ölü alan (yaklaşık): **XS beden-** 20 ml **S beden-** 25 ml **M beden-** 37 ml **L beden-** 40 ml

1 m mesafede A ağırlıklı Ses Basınç Seviyesi: 29,89 dBA; A-Ağırlıklı Ses Gücü Seviyesi: 32,93 dBA

Çalışma Sıcaklığı: Maskeyi 122°F (50°C) üzerindeki sıcaklıklara maruz bırakmayın.

MINIME® 2 BURUN MASKESİ KULLANICI TALİMATLARI

1. Boru düzeneğini MiniMe 2 Maskeye takın (Şekil 1).
2. Başlığı, gri tarafı yukarı bakacak ve üst başlık kayışları yukarıda olacak şekilde Şekil 2'de gösterildiği gibi düz konumlandırın. Maske jelini başlığın merkezine yerleştirin ve 4 kayışı da gösterildiği şekilde deliklerden geçirin (Şekil 2).
3. Bir çocuğa maske takmak için bir veya her iki alt kayışı maskeden ayırın. Başlığı kafaya kaydırın. Maskenin alt yastığını, üst dudak ve burun arasına oturtun ve maskenin ucunu burununuza temas edecek şekilde ayarlayın (Şekil 3).
NOT: Touchless Spacebar™ alna değmemelidir.
4. Ayrılmış cırt cırtlı kayışları bulun ve yeniden takın (Şekil 4.)
5. Başlık kayışlarının paralel olduğundan ve başlığın tam olarak uzatıldığından ve başın arkasında düz olduğundan emin olun.
6. Alt başlık kayışlarını cırt cırtlı bantlar aracılığıyla ayarlayın (Şekil 5).
7. Üst başlık kayışlarını ayarlamak için cırt cırtlı bantları kullanın: Cırt cırtlı bantları ayırın ve kayışları ileri doğru çekin ve daha sonra maskeyi yüzünüzde ortalayın. İki kayışı hizalayarak başlığın ortalanmasını sağlayın. Sonrasında kayışları geri çekin, kayış gerginliğini ayarlayın ve bantları yapıştırın (Şekil 6).
8. Üst başlık kayışlarını cırt cırtlı bantlar aracılığıyla ayarlayın (Şekil 7).
9. Maske rahat değilse adım 6'ya 9'u tekrarlayın.
NOT: Başlık kayışlarını aşırı SIKMAYIN.
NOT: Touchless Spacebar™ alna değmemelidir. Alna paralel olmalıdır (Şekil 8).
- NOT:** Optimum oturma ve konfor için, maske tam oturmalı ancak sıkı olmamalıdır. Kayışları çıkararak, kayışları sıkarak veya gevşeterek ve cırt cırtlı bantları tekrar takarak gerginliği ayarlayın.
10. Maske boru düzeneğini pozitif hava yolu basınç cihazının borusuna bağlayın ve cihazı açarak belirtilen basınca getirin (Şekil 9).
11. Maske şeklini değiştirmek için maskenin kenarlarına hafifçe bastırın, maskenin rahat bir şekilde oturmasını sağlayın ve sızıntıları önleyin.
NOT: MiniMe 2 Burun Maskesi Custom Fit Teknolojisi™ içerir. Bu yumuşak maske kabuğu çocuğun yüzünün konturlarını izleyecek şekilde şekillendirilebilir. Kabuğa gömülü Memory Wire™ özelleştirilmiş yerleştirmeyi yerine kilitler.
12. Yatakta yatarken kafayı bir yandan diğer yana çevirin ve uykuyu önleyebilecek sızıntı bölgelerini tespit edin.
13. Burun kemiğinde sızıntılar gözlenirse, adım 7'de açıklandığı şekilde üst kayışları hafifçe sıkın. Touchless Spacebar™ alna değmemelidir.
14. Üst dudakta veya burunun altında sızıntılar gözlenirse, alt kayışları hafifçe sıkın.



MiniMe® 2, Sleepnet Corporation şirketinin ticari markasıdır.

www.sleepnetmasks.com adresinden bizi ziyaret edin.

